

アレジオン[®] がんけん眼瞼^{*}クリーム0.5% をご使用の患者さんへ

*眼瞼(がんけん)とは、まぶたのことです

アレジオン[®]眼瞼クリームは **1日1回**
目のまわり(上下のまぶた)に塗ることで、
目のかゆみなどアレルギー性結膜炎の症状を治療するお薬です。



アレジオンクリーム 使い方

検索



本パンフレットの内容は「アレジオン眼瞼クリームをご使用の方へ
| 参天製薬日本サイト」WEBページでもご確認いただけます。

監修: 社会医療法人三栄会 ツカザキ病院 眼科 部長
福島 敦樹 先生

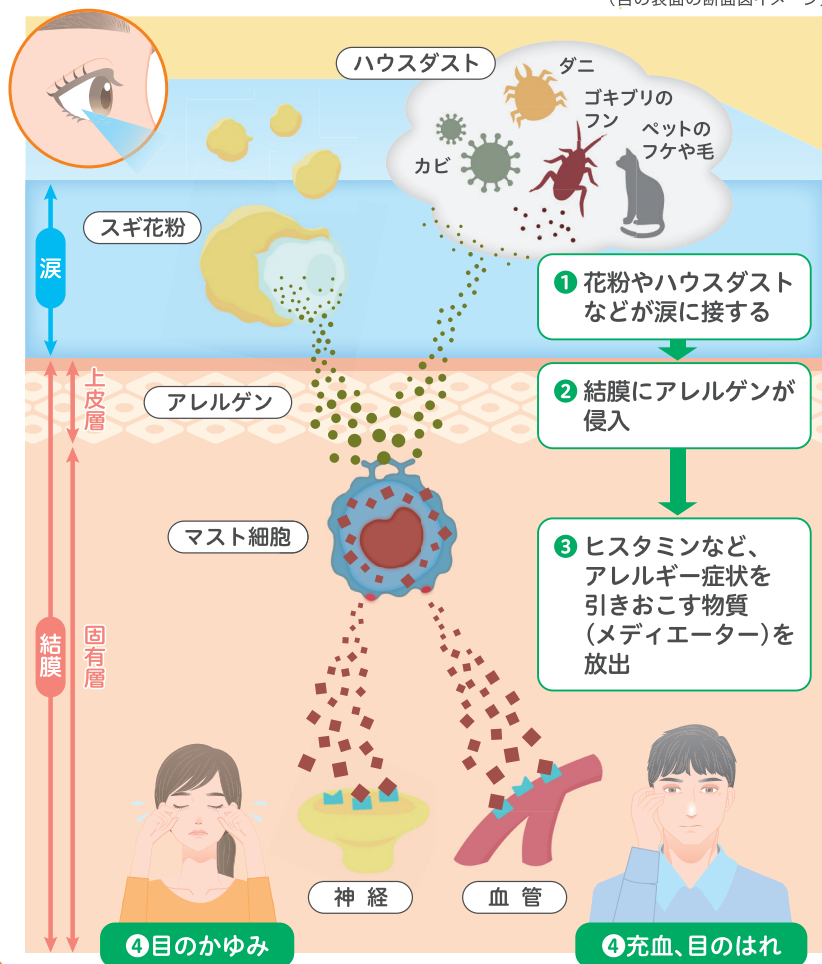
2024年9月作成
E20745 02
ALEC307B-(審)24X004

アレルギー性結膜炎について

アレルギー性結膜炎は、花粉やハウスダストなどによる目のアレルギー疾患です。主な症状には目のかゆみ、充血、目のはれなどがあり、特に多くの患者さんを悩ませるのが目のかゆみです。

アレルギー性結膜炎の症状が起こるしくみ

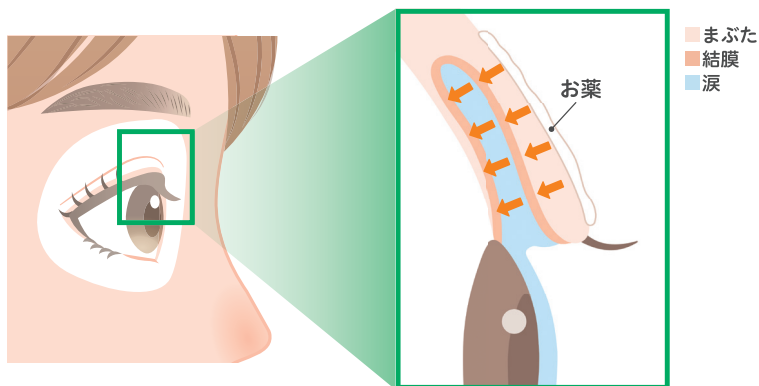
(目の表面の断面図イメージ)



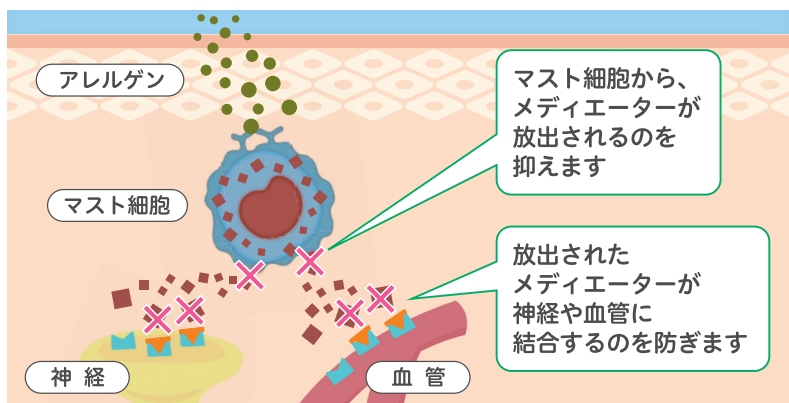
アレジオン®眼瞼クリームのはたらき

1日1回、目のまわりに塗ることで、お薬の成分がまぶたの皮膚から吸収され、目の中(結膜)まで浸透し、目のかゆみなどの症状を抑えます。

お薬の成分が結膜に届くルート(←)



アレジオン®眼瞼クリーム(▼)の作用



アレジオン®眼瞼クリーム の塗り方

1日1回、目のまわり(上下のまぶた)に塗ることで、
目のかゆみなどアレルギー性結膜炎の症状を治療するお薬です。

① 手をせっけんと流水でよく洗います。

② チューブを軽く押しながら横に引き、
適量*のクリームを指先に出します。



実寸大

約1.3cm



※:片眼あたり約30mg、
目安として約1.3cm

(大人の人差し指の先端から
第一関節までの長さの半分程度)

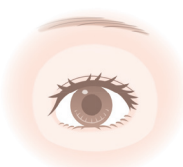
③ 軽く目を閉じ、指先に出したクリームを
上下のまぶたに約半量ずつのせ、**目のまわりに広げ**、
透明になるまで指でやさしくなじませてください。



上下のまぶたに
約半量ずつ



透明になるまで
なじませる



もう片方のまぶたにも塗る場合は、②③をくり返してください。

動画で見る アレジオン®眼瞼クリーム

お薬のはたらき、目の中(結膜)に届くしくみ、塗り方などについて、動画で
分かりやすく解説しています。

「アレジオンクリーム 使い方」等と検索いただくと「アレジオン眼瞼クリーム
をご使用の方へ | 参天製薬日本サイト」WEBページでもご確認いただけます。

アレジオンクリーム 使い方

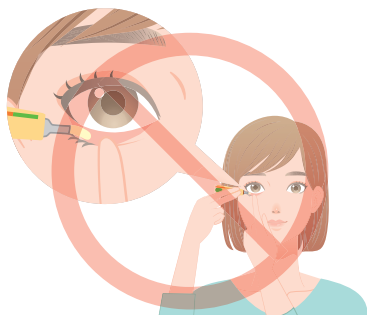
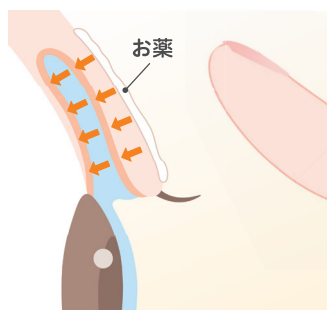
検索



アクセスはこちらから

アレジオン®眼瞼クリームの使用時に注意すること

- このお薬は、目のまわりに塗ることで成分が目の中まで浸透し、効果を発揮します。お薬を目の中に入れて使用しないでください。目に入った場合は、すぐに水で洗い流してください。



- お薬を塗った直後は、入浴・洗顔をしないでください。
- ほかの点眼液や眼軟膏などを併用する場合には、このお薬を最後に使用することが望ましいです。
- 開封後は、1ヵ月を目安にご使用ください。
- このお薬を使用中に、まぶたがかゆくなったり赤くなったりなど異常がみられた場合は、使用を中止して医師または薬剤師にご相談ください。

まれに小さな白い粒がみられることがありますが、塗るとなじみ、問題なくご使用いただけます。品質に影響はございません。

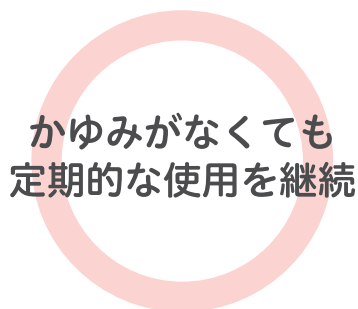
目のかゆみの発生を抑えるための

治療期間中は症状のあるなしにかかわらず、
お薬を1日1回、毎日同じタイミングで使用しましょう。

イメージ図



イメージ図



お薬を使い忘れた場合は、気がついたときすぐに、1回分を塗ってください。
ただし、次に使用する時間が近い場合は塗らず、次の通常の時間に1回分を塗ってください。
2回分を一度に塗ってはいけません。

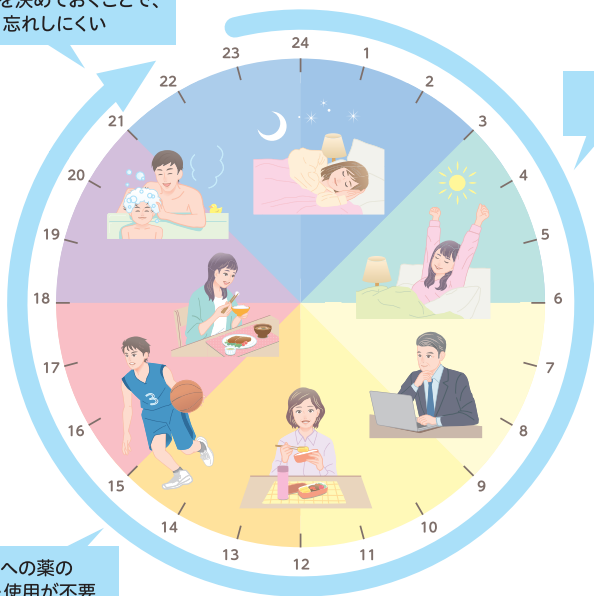
目のかゆみが起こる回数を少なくし、

アレジオン®眼瞼クリーム の 使い方



寝る前やお風呂上がりなど、忘れにくいタイミング
(塗る時間)を決めておきましょう。

1日1回寝る前など、毎日塗る
タイミングを決めておくことで、
塗り忘れしにくい



朝から
効果を期待

外出先への薬の
持ち運び・使用が不要

例) 明日のかゆみの発生を抑えるための、寝る前塗布習慣

※寝る前のみの塗布に制限をしているわけではありません

快適な生活を送ることを目指しましょう。

目のかゆみの発生を おさえるためのセルフケア

抗原（花粉・ダニなど）を回避・除去するためのセルフケア

眼鏡などを着用し、抗原が目に入らないようにします。



防腐剤が入っていない洗眼薬で、目に入った抗原を洗い流します（洗眼）



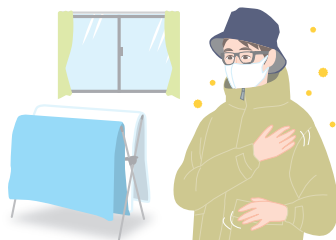
水道水を使って
目を洗うことは
避けてください

イラストは一例です

室内の環境を整えて、抗原を取り除きます。



抗原が花粉の場合は、室内に持ち込まないようにします。



角環:眼科ケア, 10, 108(2008)より作成

病・医院名